

Stadtwerke Schwerin

Eckdrift 43 - 45
19061 Schwerin

Telefon: 6 33 0
Fax: 6 33 11 11
Mail: stadtwerke-schwerin@swsn.de
Internet: www.stadtwerke-schwerin.de

Kundenservice

Privatkunden
Telefon: 6 33 14 27
Fax: 6 33 14 24
Mail: kundenservice@swsn.de

Kundencenter

Eckdrift 43 - 45
Öffnungszeiten:
Mo. 8 bis 18 Uhr
Di. 8 bis 18 Uhr
Mi. 8 bis 14 Uhr
Do. 8 bis 18 Uhr
Fr. 8 bis 14 Uhr

Kundencenter

Mecklenburgstraße 1
Öffnungszeiten:
Mo. - Do. 9 bis 18 Uhr
Fr. 9 bis 16 Uhr
Sa. 9 bis 12 Uhr

Geschäftskunden

Telefon 6 33 12 83
Fax: 6 33 12 82
Mail: vertrieb@swsn.de

Hausanschlüsse

Anschlussbearbeitung
Telefon: 6 33 35 90
bis 6 33 35 95
Fax: 6 33 35 96

Leitungsauskunft

Telefon: 6 33 35 27
Fax: 6 33 35 21

Kommunikation

Telefon: 6 33 11 90
Fax: 6 33 12 93

Schulkontakte

Telefon: 6 33 18 68
Fax: 6 33 12 82

Notrufnummern

Technische Störungen
Telefon: 633 42 22

Gasgeruch
Telefon: 633 33 60

Zentrale Einwahl
Telefon: 633 - 0



Die neuen Busse mit den Motiven city.kom und Klimaengagement der Stadtwerke sind echte Hingucker

Fotos: maxpress

Glasfaserpower für Schwerin

Neues Glasfaserteam der Stadtwerke koordiniert Ausbau und Vermarktung

Schwerin • Mit einem Glasfaseranschluss bis ins Haus erleben die Schweriner city.kom Kunden Highspeed-Internet, komfortables Telefonieren und Fernsehen in brillantem HD. Vorbei sind die Zeiten der Bandbreitenprobleme, denn schon heute sind mit Glasfaser hohe Übertragungsraten von mehreren 100 MBit/s möglich. Damit können auch mehrere Personen in einem Haushalt das Internet nutzen und zum Beispiel Filme superschnell aus dem Netz laden, Cloud-Services nutzen oder Online-Games spielen – alles gleichzeitig und ohne Geschwindigkeitsverlust.

Damit immer mehr Schweriner die Vorteile der Glasfaserpower nutzen können, bauen die Stadtwerke das Glasfasernetz immer weiter aus. „Für diese Aufgabe haben wir nun Kompetenzen in einem Glasfaserteam gebündelt“, erklärt Reinhard Krause, Koordinator Telekommunikations-Dienstleistungen bei den Stadtwerken Schwerin. Mitarbeiter aus dem technischen Bereich sowie dem Vertrieb und der Kundenberatung planen und betreuen den optimalen



Power für den Glasfaserausbau: (v.l.n.r.) Tilo Labs, Anne-Marie Leifels, Reinhard Krause, Mario Montag, Jan Dvorak, Bernd Holter

Ausbau des Glasfasernetzes und stehen city.kom Kunden und Interessierten gerne zur Verfügung. Weitere Informationen zum Ausbau des Glasfasernetzes und den city.kom Pro-

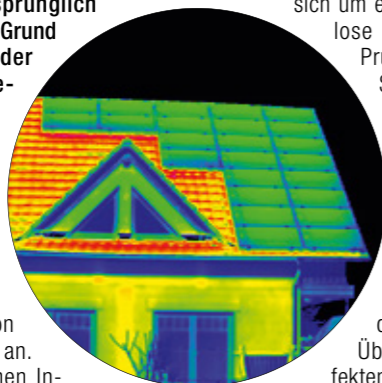
dukten erhalten Neugierige auf der Internetseite der Stadtwerke unter www.stadtwerke-schwerin.de im Bereich Multimedia oder unter der Telefonnummer (0385) 633-1427. *al*

Defekte mit modernster Technik aufspüren

Stadtwerke bieten in der Landeshauptstadt Thermografie von Photovoltaik-Anlagen an

Schwerin • Viele Photovoltaik-Anlagen erreichen nach einiger Betriebszeit nicht mehr ihre ursprünglich installierte Leistung. Grund hierfür ist oftmals der Ausfall systemrelevanter Bauteile.

Um Defekte an den Solarmodulen rechtzeitig aufzudecken, bieten die Stadtwerke Schwerin Einfamilienhausbesitzern die Thermografie von Photovoltaik-Anlagen an. Mit Hilfe der modernen In-



frarot-Thermografie werden von jedem Solarmodul Wärmebilder erstellt. Es handelt sich um eine völlig berührungslose und zerstörungsfreie Prüfung aus der Distanz. So lassen sich selbst kleinste Defekte und Unregelmäßigkeiten aufspüren, die oftmals mit dem bloßen Auge nicht zu erkennen sind. Neben finanziellen Nachteilen können die Überwärmungen oder Überhitzungen von defekten Modulen zu weiteren

Schäden bis hin zu Bränden führen. Viele Versicherungen schreiben deshalb Wartungsintervalle vor. In diesem Zusammenhang bietet sich die thermografische Untersuchung der PV-Anlagen an. Für die Thermografie ist trockenes, sonniges und windstilles Wetter erforderlich. Der Himmel sollte möglichst wolkenlos sein. Daher bieten besonders die Sommermonate die besten klimatischen Bedingungen für die thermografische Untersuchung. Mehr Informationen zu dem nützlichen Prüfverfahren der Stadtwerke können Interessierte unter der Telefonnummer (0385) 633-1887 erfragen und sind auf der Internetseite www.stadtwerke-schwerin.de nachzulesen. *am*

Schwerin und die Geschichte der Technik

Neues Buch der Stadtwerke gibt seltene und zum Teil amüsante Einblicke in historische Entwicklung

Schwerin • Ein halbes Jahr lang hat May Hempel all ihr Wissen um die technische Entwicklung der Stadt Schwerin zusammengetragen, ergänzt und bebildert. Daraus entstanden ist ein Buch, das Dinge verrät, die selbst Ur-Schweriner so wohl noch nicht gelesen haben. In „Schwerin und seine Stadtwerke“ geht es nicht nur um die Energieversorgung der Landeshauptstadt. Das Buch wirft auch einen Blick hinter die Kulissen bekannter und beliebter Einrichtungen und stößt dabei auf spannende und nicht selten amüsante Fakten.

„Ich wollte gerne ein Buch über die Stadtwerke schreiben, das alle Bereiche umfasst, aber gleichzeitig auch etwas erzählt, was nicht jeder schon einmal gehört hat“, sagt May Hempel. Seit Jahren beschäftigt sich die Stadtwerke-Mitarbeiterin mit der technischen Geschichte Schwerins und weiß, wo die modernen Entwicklungen ihren Anfang nahmen. Beginnend mit der Inbetriebnahme des ersten Elektrizitätswerkes am Pfaffenteich – dem heutigen E-Werk – im Jahr 1904 erklärt sie die Historie der Versorgungswirtschaft stets an einem konkreten Beispiel. Wer hätte beispielsweise gewusst, dass das Mecklenburgische Staatstheater, wie die Schweriner es heute kennen, eines der modernsten Theater in ganz Europa war?



Das neue Buch „Schwerin und seine Stadtwerke“ von Stadtwerke-Mitarbeiterin May Hempel ist ab sofort erhältlich
Foto: maxpress

„Im 19. Jahrhundert sind viele Theater wegen der Gasbeleuchtung abgebrannt, so auch das Schweriner. Zu dieser Zeit wurde ein ganz neuer und sicherer Theatertyp entwickelt, der dann auch in Schwerin gebaut wurde“, erzählt May Hempel. So wurde das Schweriner Theater zu einem Vorreiter in Europa, denn es wurde als eines der ersten mit elektrischer Energie versorgt – was damals deutlich sicherer war als das Gas.

Bei ihren Recherchen deckte May Hempel aber auch die ein oder andere Anekdote auf, die sie am Ende des Buches bündelt. Neben einigen kurzen Geschichten zum Schmunzeln finden sich dort beispielsweise auch die „Stromgebote für die Hausfrau“, die in den Jahren nach dem Zweiten Weltkrieg dafür sorgen sollten, Strom zu sparen, um das sporadische Stromnetz nicht zu sehr zu überlasten. *Nele Reiber*

Sich einfach mal entspannen

Persönliche Wohlmomente im Kurzurlaub zu Hause

Schwerin • Mit einem Antistresstag am 2. Juni von 15 bis 22 Uhr mit besonderen Aufgüssen inklusive kleinen Erfrischungen, Relaxkursen im Ruheraum oder auf der Saunawiese und einem abendlichen Barbecue im Saunagarten sowie einer Vollmondsauna am 9. Juni von 19 bis 22 Uhr mit Klangschalenaufgüssen und Floating im Saunapool wird in den Wellness-Juni gestartet. Nach der erfolgreichen Premiere im vergangenen Jahr dürfen sich die Gäste im belasso von Juni bis August wieder auf monatlich eine „Sommer-Wellness-Woche“ freuen, in der eine Reise auf verschiedene Kontinente mit thematischen Aufgüssen und Wellnessanwendungen, kulinarischen

Spezialitäten und kleinen Überraschungen unternommen wird. Die erste diesjährige **Sommer-Wellness-Woche** findet vom 19. bis 25. Juni statt und führt nach **Asien**. Ein Highlight wird der **Saunaabend zur Sommersonnenwende** am 21. Juni von 19 bis 22 Uhr mit Wildkräuter-Peeling, Druidenbad, nordischen Saunaaufgüssen und Johannisfeuer. Vorfreude auf den Sommer bringt im Juni eine 20-minütige **Power-Eis-Massage** mit **Aromaöl** zum Vorzugspreis von 25 Euro. Die kühlende Wirkung von zerstoßenem Eis aktiviert den Kreislauf und regt die Durchblutung an. Terminvereinbarung für dieses „Wellnessangebot des Monats“ bitte telefonisch unter (0385) 485 000.



Mit Sommer-Wellness-Woche und Power-Eis-Massage in andere Welten versetzt



Grüner Sauna-Garten
Fotos: belasso

Im Sommer in die Sauna gehen

Schwerin • Herzlich willkommen in der Sommersauna! Alle Saunafreunde können ab sofort im belasso eine Zehner-Tageskarte zum Vorzugspreis erwerben und diese individuell bis zum September 2017 einlösen. Sauna im Sommer wird immer beliebter. Die trockene Luft in der finnischen Sauna in Kombination mit einer erfrischenden Abkühlung stärken das Kreislaufsystem und wirken gesundheitsfördernd auf Körper, Geist und Seele. Wohlige Entspannung bietet dabei das Ausruhen zwischen den Saunagängen im grünen belasso-Saunagarten. Und wo sonst können mitten in der Stadt hüllenlos die Sonnenstrahlen genossen werden? Als i-Tüpfelchen kredenzt dazu das „Alfredo's“-Team leichte Snacks und fruchtige Getränke in der Saunalounge und im Saunagarten.

Erhältlich im Buchhandel und im Kundencenter
Das Buch „Schwerin und seine Stadtwerke“ ist für 12,50 Euro in den Hugendubel-Filialen im Sieben Seen Center und am Marienplatz sowie im Kundencenter der Stadtwerke, Eckdrift 43 - 45, erhältlich. Alle Einnahmen kommen einem gemeinnützigen Zweck in Schwerin zugute.

Eine Anekdote

Ein Teil der Schweriner Innenstadt wurde auf Pfählen gebaut – so auch das Theater. Damit diese Pfähle nicht faulen, werden sie mit Wasser aus dem Schweriner See umspült. Als eine Hamburger Betonfirma die Unterbühne neu fundieren sollte, stießen sie in der Baugrube auf das Wasser. Da sie über die näheren Umstände nicht informiert waren, begannen sie, das Wasser abzupumpen. Die Zeitung machte sich über die vergeblichen Bemühungen der Bauarbeiter lustig und fragte, wann wohl der Schweriner See leerpumpt sein würde (S. 106).

Ellerried 74,
19061 Schwerin

Telefon:
(0385) 48 50 00
Mail: info@belasso.de
Internet:
www.belasso.de

Öffnungszeiten:

Saunawelt
Montag bis Freitag
10 bis 22 Uhr
Samstag/Sonntag/Feiertage
10 bis 21 Uhr
Gesundheits- und Fitness-Studio
Montag bis Freitag
7.30 bis 22 Uhr
Samstag/Sonntag/Feiertage
9 bis 21 Uhr
Bowling im „bowlers“ & Gastronomie
Montag bis Sonntag
ab 15 Uhr
mit Reservierung bzw.
nach Terminvereinbarung

Folgen Sie uns!
www.facebook.com

